

Желаем успеха!

Задание включает 12 вопросов, к каждому из них предложено 4 варианта ответов. вопрос выберите только один ответ, который вы считаете наиболее полным и верным. Обведите в кружок цифру правильного ответа. 12 баллов

1) описание; 2) описание; 3) эксперимент; 4) исследование.

1) эксперимент; 2) наблюдения; 3) моделирования; 4) анализа.

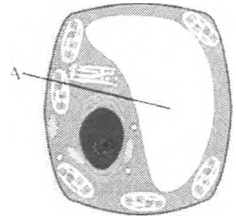
1) эксперимент; 2) наблюдения; 3) моделирования; 4) анализа.

3. Каким будет увеличение микроскопа, если увеличение линзы окуляра $\times 7$, а линзы объектива $\times 40$?

- 1) $\times 740$; 2) $\times 280$; 3) $\times 47$; 4) $\times 33$.

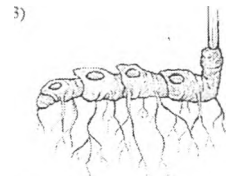
4. На рисунке изображена растительная клетка. Какую функцию выполняет органоид клетки, обозначенный буквой А?

- 1) поглощает энергию солнечного света;
2) запасает воду;
3) контролирует жизнедеятельность;
4) производит питательные вещества.



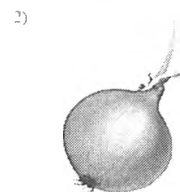
5. Какой из изображённых органов растений является видоизменённым корнем?

Ответ: 1) 1; 2) 2; 3) 3; 4) 4.



6. Морская капуста не растет в:

- 1) Охотском море; 2) Каспийском море;
3) Японском море; 4) Белом море.



7. К бурым водорослям относится:

- 1) порфира 2) фукус
3) улотрикс 4) хлорелла

8. Корни, оплетённые гифами гриба, представляют собой:

- 1) лишайник; 2) плесень; 3) микоризу; 4) спору

9. Поселяясь на пнях, опята используют их для:

- 1) получения энергии из неорганических веществ;
2) защиты от болезнетворных бактерий;
3) получения готовых органических веществ;
4) привлечения насекомых-опылителей;

10. Какие бактерии считают «санитарами планеты»?

- 1) молочнокислые; 2) гниения; 3) уксуснокислые; 4) клубеньковые

11. Укажите последовательность появления растений в процессе эволюции

- 1) папоротники – мхи – водоросли; 2) водоросли – мхи – папоротники;
3) хвощи – плауны – мхи – водоросли; 4) папоротники – мхи – водоросли

12. Значительные перепады температуры характерны для:

- 1) почвенной среды; 2) наземно-воздушной среды
3) подземных пещер; 4) водной среды.

Задания 2. Вам предлагаются тестовые задания с одним вариантом ответа из нескольких, но требующих предварительного множественного выбора. Обведите в кружок букву верного ответа. 6 баллов

**Школьный этап всероссийской олимпиады школьников по биологии
5-6 класс 2019-2020 учебный год**

2.1. Укажите характерные особенности и органы, необходимые для воздушного питания растений. 1. поглощение солнечного света. 2. поглощение углекислого газа.
3. поглощение минеральных солей. 4. поглощение воды. 5. корень. 6. лист.

Ответ: а) 1,3,4; б) 3,4,5; в) 1,2,6; г) 2,4,6

2.2. Чем растения отличаются от животных?

- 1) активно передвигаются;
- 2) растут в течение всей жизни;
- 3) создают на свету органические вещества из неорганических;
- 4) не имеют плотных клеточных стенок из клетчатки;
- 5) потребляют готовые органические вещества;
- 6) в клетках есть пластиды.

Ответ: а) 1,3,5; б) 2,3,6; в) 3,4,6; г) 2,4,6

2.3. Какие животные относятся к земноводным?

- 1) дельфины
- 2) тритоны
- 3) актинии
- 4) саламандры
- 5) морские звезды
- 6) креветки
- 7) жабы

Ответ: а) 2,4,5,6 б) 1,2,6 в) 2,4,7 г) 4,5,6 д) 2, 5, 7

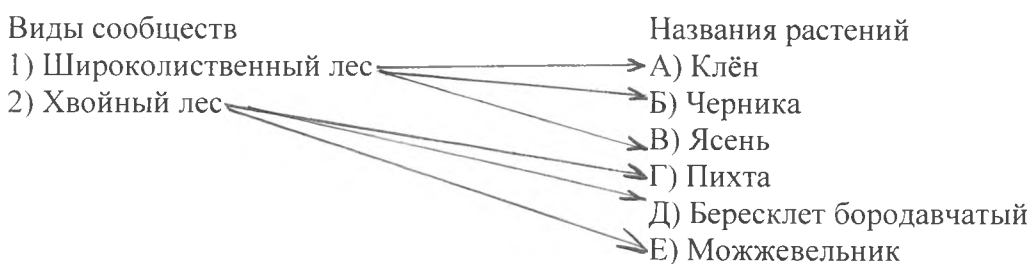
Задания 3. Выберите правильные суждения. Обведите цифры, соответствующие правильным суждениям. 7 баллов

- 1. Грибы изучает наука микробиология.
- 2. Представители царства Прокариот не имеют оформленного ядра.
- 3. У грибов и растений гетеротрофное питание.
- 4. Уничтожение всех бактерий на Земле приведет к расцвету жизни.
- 5. Основная масса паразитических бактерий обитает в почвенной среде.
- 6. Лишайники часто не растут в больших городах, потому что там загрязнён воздух.
- 7. Место обитания утконоса – Австралия.

Задание 4. Найдите соответствия.

14 баллов

4.1. Установите соответствие между видами растительных сообществ и названиями растений 3 балла



Ответ:

А	Б	В	Г	Д	Е
1	1 -	1 +	2 +	2 -	2 +

4.2. Установите соответствие между отделами растений и названиями растений 3 балла



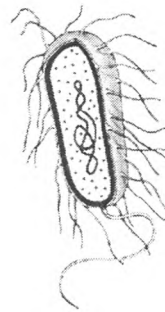
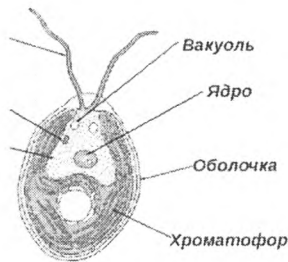
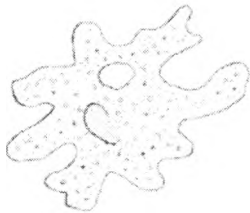
Ответ:

1	2	3	4	5	6
Е +	В +	А +	Б -	Г -	Д -

**4.3. Распредели организмы по царствам живой природы (см таблицу).
Ответы запишите соответствующими цифрами**

природы (см таблицу).
рисунков.

8 баллов



**Рис.
1
Рис. 2
Рис. 3
Рис. 4**

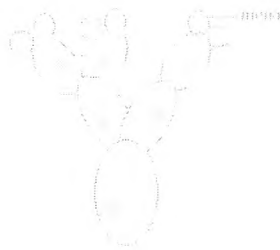
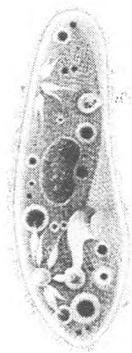
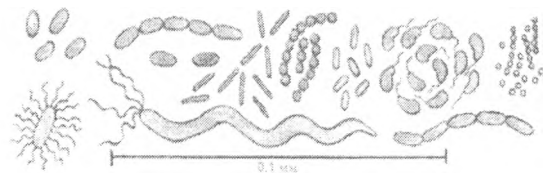


Рис. 5

Рис. 6

Рис. 7

Рис. 8



Царство	Бактерии	Растения	Животные	Грибы
Ответ (цифрой рисунка)	8	7	5	6

Задание 5. О ком идет речь?

2 балла

1. Питаются эти животные корой деревьев, в основном осиной, поэтому своими острыми и крепкими зубами валят деревья, оставляя пеньки. Являются водными животными и хорошо чувствуют себя в воде. Там, где берег высокий, они живут прямо в норах. А там, где берег низкий, эти животные из веток и сучков с помощью глины, ила строят шалаши или хатки. Выход из домика или норы делают под водой. Так безопаснее. Но иногда речка, на которой они селятся, мелеет. И чтобы выход из норы находился под водой, они строят плотину. Как называется этот зверь? Бобр.

2. Сюда, под старый ореховый куст, он пришёл под утро «с жиров». Там, тревожно прислушиваясь, он обгладывал молодые побеги ивы, осины. Наевшись, он начал петлять, потом отпрыгнул раз, другой в сторону, снова стал петлять и залёг под куст головой к ветру – уснул, не закрыв глаза. Заяц.

Итого: 41 балл

Члены жюри

Председатель жюри

Крупнова О.И.

Сыроед Г.Б.

Волк Ю.И.

6,55

25

Время выполнения работы: 60 минут

аем успеха!

12 вопросов, к каждому из них предложено 4 варианта ответов. Только один ответ, который вы считаете наиболее полным и точным, обведите цифру правильного ответа. 12 баллов

Какая функция у органоида, обозначенного буквой А?

1) поглощает энергию солнечного света; 2) запасает воду; 3) контролирует жизнедеятельность; 4) производит питательные вещества.

Какая функция у органоида, обозначенного буквой Б?

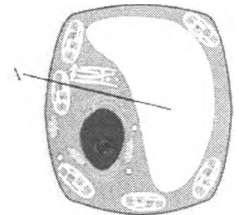
1) эксперимент; 2) наблюдения; 3) моделирования; 4) анализа.

3. Каким будет увеличение микроскопа, если увеличение линзы окуляра $\times 7$, а линзы объектива $\times 40$?

1) $\times 740$; 2) $\times 280$; 3) $\times 47$; 4) $\times 33$.

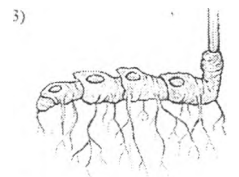
4. На рисунке изображена растительная клетка. Какую функцию выполняет органоид клетки, обозначенный буквой А?

- 1) поглощает энергию солнечного света;
- 2) запасает воду;
- 3) контролирует жизнедеятельность;
- 4) производит питательные вещества.



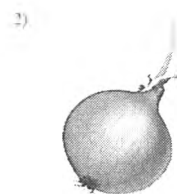
5. Какой из изображённых органов растений является видоизменённым корнем?

Ответ: 1) 1; 2) 2; 3) 3; 4) 4.



6. Морская капуста не растет в:

- 1) Охотском море;
- 2) Каспийском море;
- 3) Японском море;
- 4) Белом море.



7. К бурым водорослям относится:

- 1) порфира
- 2) фукус
- 3) улотрикс
- 4) хлорелла

8. Корни, оплетённые гифами гриба, представляют собой:

- 1) лишайник;
- 2) плесень;
- 3) микоризу;
- 4) спору

9. Поселяясь на пнях, опята используют их для:

- 1) получения энергии из неорганических веществ;
- 2) защиты от болезнетворных бактерий;
- 3) получения готовых органических веществ;
- 4) привлечения насекомых-опылителей;

10. Какие бактерии считают «санитарами планеты»?

- 1) молочнокислые;
- 2) гниения;
- 3) уксуснокислые;
- 4) клубеньковые

11. Укажите последовательность появления растений в процессе эволюции

- 1) папоротники – мхи – водоросли;
- 2) водоросли – мхи – папоротники;
- 3) хвощи – плауны – мхи – водоросли;
- 4) папоротники – мхи – водоросли

12. Значительные перепады температуры характерны для:

- 1) почвенной среды;
- 2) наземно-воздушной среды;
- 3) подземных пещер;
- 4) водной среды.

Задания 2. Вам предлагаются тестовые задания с одним вариантом ответа из нескольких, но требующих предварительного множественного выбора. Обведите в кружок букву верного ответа.

6 баллов

Школьный этап всероссийской олимпиады школьников по биологии
5-6 класс 2019-2020 учебный год

2.1. Укажите характерные особенности и органы, необходимые для воздушного питания растений. 1. поглощение солнечного света. 2. поглощение углекислого газа.
 3. поглощение минеральных солей. 4. поглощение воды. 5. корень. 6. лист.

Ответ: а) 1,3,4; б) 3,4,5; в) 1,2,6; **г) 2,4,6**

2.2. Чем растения отличаются от животных?

- 1) активно передвигаются;
- 2) растут в течение всей жизни;
- 3) создают на свету органические вещества из неорганических;**
- 4) не имеют плотных клеточных стенок из клетчатки;
- 5) потребляют готовые органические вещества;
- 6) в клетках есть пластиды.

Ответ: а) 1,3,5; **б) 2,3,6;** в) 3,4,6; г) 2,4,6

2.3. Какие животные относятся к земноводным?

- 1) дельфины
- 2) тритоны
- 3) актинии
- 4) саламандры
- 5) морские звезды
- 6) креветки
- 7) жабы

Ответ: а) 2,4,5,6 б) 1,2,6 **в) 2,4,7** г) 4,5,6 д) 2, 5, 7

Задания 3. Выберите правильные суждения. Обведите цифры, соответствующие правильным суждениям. 7 баллов

- + 1. Грибы изучает наука мirmekология.
- 2. Представители царства Прокариот не имеют оформленного ядра.
- + 3. У грибов и растений гетеротрофное питание.
- + 4. Уничтожение всех бактерий на Земле приведет к расцвету жизни.
- 5. Основная масса паразитических бактерий обитает в почвенной среде.
- 6. Лишайники часто не растут в больших городах, потому что там загрязнён воздух.
- + **7.** Место обитания утконоса – Австралия.

Задание 4. Найдите соответствия.

14 баллов

4.1. Установите соответствие между видами растительных сообществ и названиями растений 3 балла

Виды сообществ

Названия растений

- 1) Широколиственный лес
- 2) Хвойный лес

- А) Клён
- Б) Черника
- В) Ясень
- Г) Пихта
- Д) Бересклет бородавчатый
- Е) Можжевельник

Ответ:

А	Б	В	Г	Д	Е
1 +	2 +	1 +	2 +	1 +	2 +

4.2. Установите соответствие между отделами растений и названиями растений 3 балла

Отдел

Названия растений

- 1) Зелёные водоросли
- 2) Бурые водоросли
- 3) Мхи
- 4) Папоротникообразные
- 5) Голосеменные
- 6) Покрытосеменные (цветковые)

- А) Сфагнум
- Б) Можжевельник
- В) Ламинария
- Г) Ива плакучая
- Д) Орляк обыкновенный
- Е) Хламидомонада

Ответ:

1	2	3	4	5	6
В	А	Б	А	Г	Е

4.3. Распредели организмы по царствам живой природы (см таблицу). Ответы запишите соответствующими цифрами

природы (см таблицу). рисунков.

8 баллов

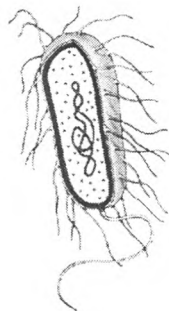
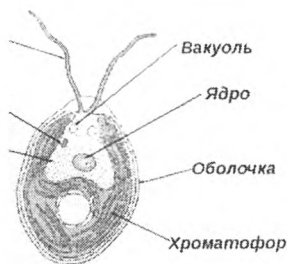
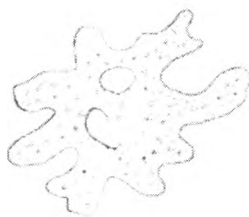


Рис.
1
Рис. 2
Рис. 3
Рис. 4

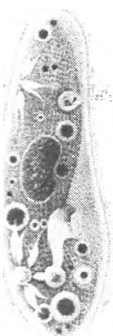
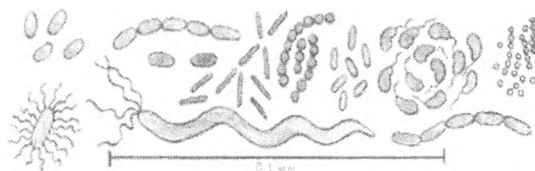


Рис. 5

Рис. 6

Рис. 7

Рис. 8



Царство	Бактерии	Растения	Животные	Грибы
Ответ (цифрой рисунка)	1, 2, 3, 4	6, 7	5	8

5,50

Задание 5. О ком идет речь?

2 балла

1. Питаются эти животные корой деревьев, в основном осинной, поэтому своими острыми и крепкими зубами валят деревья, оставляя пеньки. Являются водными животными и хорошо чувствуют себя в воде. Там, где берег высокий, они живут прямо в норах. А там, где берег низкий, эти животные из веток и сучков с помощью глины, ила строят шалаши или хатки. Выход из домика или норы делают под водой. Так безопаснее. Но иногда речка, на которой они селятся, мелеет. И чтобы выход из норы находился под водой, они строят плотину. Как называется этот зверь? бобр

2. Сюда, под старый ореховый куст, он пришёл под утро «с жиром». Там, тревожно прислушиваясь, он обглаживал молодые побеги ивы, осины. Наевшись, он начал петлять, потом отпрыгнул раз, другой в сторону, снова стал петлять и залёг под куст головой к ветру – уснул, не закрыв глаза. осуж. **Итого: 41 балл**

10

Члены жюри _____

Председатель жюри _____

Крупнова О.И.

Сыроед Г.Б.

Волк Ю.И.

II этап всероссийской олимпиады школьников по биологии
5-6 класс 2019-2020 учебный год

Время выполнения работы: 60 минут

Желаем успеха!

Включает 12 вопросов, к каждому из них предложено 4 варианта ответов. Выберите только один ответ, который вы считаете наиболее полным и правильным, обведя в кружок цифру правильного ответа. 12 баллов

Используются натуралисты ведущие дневник наблюдения?

2) описание; 3) эксперимент; 4) исследование.

Степень влияния удобрений на рост растений можно методом

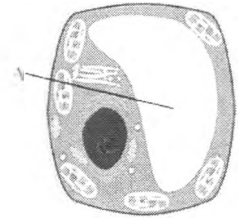
_____ , _____; 2) наблюдения; 3) моделирования; 4) анализа.

3. Каким будет увеличение микроскопа, если увеличение линзы окуляра $\times 7$, а линзы объектива $\times 40$?

1) $\times 740$; 2) $\times 280$; 3) $\times 47$; 4) $\times 33$.

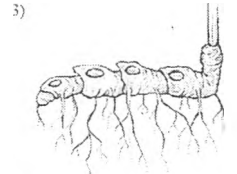
4. На рисунке изображена растительная клетка. Какую функцию выполняет органоид клетки, обозначенный буквой А?

- 1) поглощает энергию солнечного света;
- 2) запасает воду;
- 3) контролирует жизнедеятельность;
- 4) производит питательные вещества.



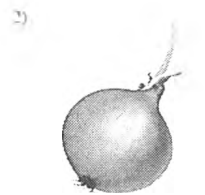
5. Какой из изображённых органов растений является видоизменённым корнем?

Ответ: 1) 1; 2) 2; 3) 3; 4) 4.



6. Морская капуста не растет в:

- 1) Охотском море;
- 2) Каспийском море;
- 3) Японском море;
- 4) Белом море.



7. К бурым водорослям относится:

- 1) порфира
- 2) фукус
- 3) улотрикс
- 4) хлорелла

8. Корни, оплетённые гифами гриба, представляют собой:

- 1) лишайник;
- 2) плесень;
- 3) микоризу;
- 4) спору

9. Поселяясь на пнях, опята используют их для:

- 1) получения энергии из неорганических веществ;
- 2) защиты от болезнетворных бактерий;
- 3) получения готовых органических веществ;
- 4) привлечения насекомых-опылителей;

10. Какие бактерии считают «санитарами планеты»?

- 1) молочнокислые;
- 2) гниения;
- 3) уксуснокислые;
- 4) клубеньковые

11. Укажите последовательность появления растений в процессе эволюции

- 1) папоротники – мхи - водоросли;
- 2) водоросли – мхи – папоротники;
- 3) хвощи – плауны – мхи – водоросли;
- 4) папоротники – мхи – водоросли

12. Значительные перепады температуры характерны для:

- 1) почвенной среды;
- 2) наземно-воздушной среды
- 3) подземных пещер;
- 4) водной среды.

Задания 2. Вам предлагаются тестовые задания с одним вариантом ответа из нескольких, но требующих предварительного множественного выбора. Обведите в кружок букву верного ответа. 6 баллов

75

**Школьный этап всероссийской олимпиады школьников по биологии
5-6 класс 2019-2020 учебный год**

- 2.1. Укажите характерные особенности и органы, необходимые для воздушного питания растений.** 1. поглощение солнечного света. 2. поглощение углекислого газа. 3. поглощение минеральных солей. 4. поглощение воды. 5. корень. 6. лист.

Ответ: а) 1,3,4; б) 3,4,5; в) 1,2,6; г) 2,4,6

2.2. Чем растения отличаются от животных?

- 1) активно передвигаются;
- 2) растут в течение всей жизни;
- 3) создают на свету органические вещества из неорганических;
- 4) не имеют плотных клеточных стенок из клетчатки;
- 5) потребляют готовые органические вещества;
- 6) в клетках есть пластиды.

Ответ: а) 1,3,5; б) 2,3,6; в) 3,4,6; г) 2,4,6

2.3. Какие животные относятся к земноводным?

- 1) дельфины
- 2) тритоны
- 3) актинии
- 4) саламандры
- 5) морские звезды
- 6) креветки
- 7) жабы

Ответ: а) 2,4,5,6 б) 1,2,6 в) 2,4,7 г) 4,5,6 д) 2, 5, 7

Задания 3. Выберите правильные суждения. Обведите цифры, соответствующие правильным суждениям. 7 баллов

1. Грибы изучает наука микробиология.
2. Представители царства Прокариот не имеют оформленного ядра.
3. У грибов и растений гетеротрофное питание.
4. Уничтожение всех бактерий на Земле приведет к расцвету жизни.
5. Основная масса паразитических бактерий обитает в почвенной среде.
6. Лишайники часто не растут в больших городах, потому что там загрязнён воздух.
7. Место обитания утконоса – Австралия.

Задание 4. Найдите соответствия. 14 баллов

4.1. Установите соответствие между видами растительных сообществ и названиями растений 3 балла

Виды сообществ

- 1) Широколиственный лес
- 2) Хвойный лес

Названия растений

- А) Клён
- Б) Черника
- В) Ясень
- Г) Пихта
- Д) Бересклет бородавчатый
- Е) Можжевельник

Ответ:

А	Б	В	Г	Д	Е
1	2	1	1	2	2

4.2. Установите соответствие между отделами растений и названиями растений 3 балла

Отдел

- 1) Зелёные водоросли
- 2) Бурые водоросли
- 3) Мхи
- 4) Папоротникообразные
- 5) Голосеменные
- 6) Покрытосеменные (цветковые)

Названия растений

- А) Сфагнум
- Б) Можжевельник
- В) Ламинария
- Г) Ива плакучая
- Д) Орляк обыкновенный
- Е) Хламидомонада

Ответ:

1	2	3	4	5	6
В	Е	А	Г	Д	Б

Распределите организмы по царствам живой природы (см таблицу). В ответе запишите соответствующими цифрами

природы (см таблицу). рисунков.

8 баллов

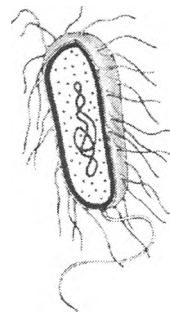
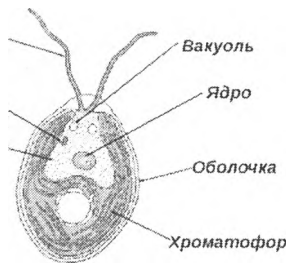


Рис. 1
Рис. 2
Рис. 3
Рис. 4

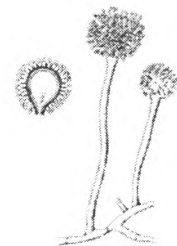
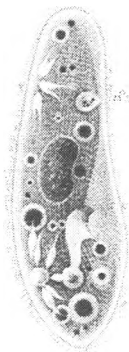
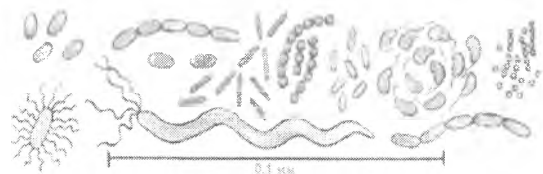


Рис. 5

Рис. 6

Рис. 7

Рис. 8



Царство	Бактерии	Растения	Животные	Грибы
Ответ (цифрой рисунка)	8,1	4,7	2,3	5,6

Задание 5. О ком идет речь?

2 балла

1. Питаются эти животные корой деревьев, в основном осиной, поэтому своими острыми и крепкими зубами валят деревья, оставляя пеньки. Являются водными животными и хорошо чувствуют себя в воде. Там, где берег высокий, они живут прямо в норах. А там, где берег низкий, эти животные из веток и сучков с помощью глины, ила строят шалаши или хатки. Выход из домика или норы делают под водой. Так безопаснее. Но иногда речка, на которой они селятся, мелеет. И чтобы выход из норы находился под водой, они строят плотину. Как называется этот зверь? Бодён

2. Сюда, под старый ореховый куст, он пришёл под утро «с жиров». Там, тревожно прислушиваясь, он обглаживал молодые побеги ивы, осины. Наевшись, он начал петлять, потом отпрыгнул раз, другой в сторону, снова стал петлять и залёг под куст головой к ветру – уснул, не закрыв глаза. Мегбегь Итого: 41 балл

Члены жюри

Председатель жюри

Крупнова О.И.

Сыроед Г.Б.

Волк Ю.И.

5,50

10