

Учреждения
ИМНАЗИЯ №7
г. Балтийска
238520, Калининградская область,
г. Балтийск, ул. Ушакова, д. 32,
т/факс 3-02-98
ОКПО 56106325 ОГРН 1023902092961
ИНН/КПП 3901008836/390101001

№ _____
из № _____ от _____

(195.)

801
100
000
000
101
20100

1) б

3) б

2) з

4) а 5

5) $Q = 9000 - (1000 + 100 \cdot x)$

x - курс золота

$x = 60 \quad Q = 9000 - 7000 = 2000$

$x = 80 \quad Q = 9000 - 9000 = 0$

$x = 801 \quad Q = 9000 - 9001 = -1$

Ответ: 80, 01.

6

6) I $q = 6 - 0,5p$

$p_1 < p_2$

II $q = 6 - 1,5p$

7) $Q_{\text{ambem}} = 800$

8) $Q^d = 180 - p$

$$\begin{array}{r} +320 \\ 4 \\ \hline 1280 \end{array}$$

$$TC = Q^2 + 20Q + 320$$

$$Q^2 + 20Q + 320 = 0$$

$$Q^2 + 20Q = 0$$

$$D = 400 - 280$$

$$Q(Q + 20) = 0$$

$$Q = 0$$

$$Q = 20$$

$$D = 180 - p$$

$$2D = 180 - p$$

$$p = 180$$

$$p = 160$$

$$180 - 160 = 20$$

$Q_{\text{ambem}} = 20$

9 10 Т.б.к. *интер*

10 $\frac{100}{2x \times h \text{ эг } y$

Председатель
Курсы

Иван - Убых Н. З.

Иван - Иванов М. Е.

Иван - Прохоренко М. В.

1. a $\frac{3}{2}$

2. $\sqrt{5} \cdot 11 - 11 - 16$

3. 6

4. a 5

5. $9 = 9000 - p$ $1000 p$ - удерживки \Rightarrow

$8000 p - p$

6

Ответ: 80 рублей
за доллар.

$1g = 100p$

$10 = 1000$

~~8g~~

$8g = 800p$

$8g = 1000p$

6. $\nabla = \nabla = 6 - 0,5p$ вал-бюджетара,

$\pi = 6 - 1,5p$

$100g = 10000$

$6 - 0,5p < 6 - 1,5p$

$1g = 80p$

$6 + 6 - 0,5p + 1,5p < 0$

$1g = 80p$

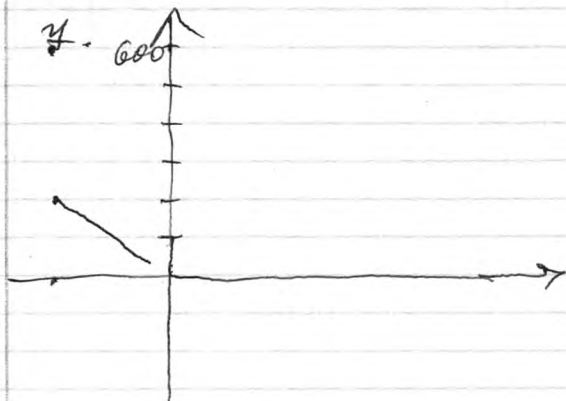
$12 - 1p < 0$

$100g = 8000$

$12 < 1p$

$x = \frac{1}{12}p$

Ответ: 12.



Ответ: 1000 ⁶

$$Q^D = 180 - P.$$

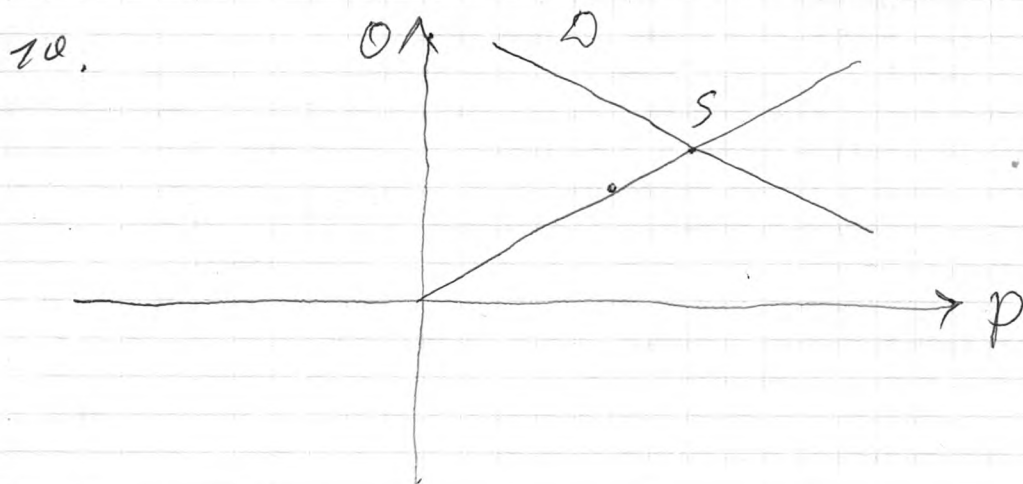
$$TC = Q^2 + 20Q + 320.$$

FC + TC = общие издержки.

Ответ: 300.

10

9. Если порисовать график, то получается, что минимальная прибыль достигается в равновесии 215 л. молока.



$$K_{\text{ПВ}} = XY - Z.$$

Ответ: $xy - p + TC - FC.$

Председатель
жюри

Иван

Иван Н.З.

И

Иванова Л.Е.

И

Градкина Л.В.

Вопросы и ответы
по теме лекции
и семинара



$$K_{\text{пр}} = K_{\text{в}} - K_{\text{с}} - K_{\text{д}} - K_{\text{п}} - K_{\text{т}} - K_{\text{л}} - K_{\text{с}}$$