

Российская Федерация  
 УПРАВЛЕНИЕ ОБРАЗОВАНИЯ АДМИНИСТРАЦИИ  
 БАЛТИЙСКОГО МУНИЦИПАЛЬНОГО РАЙОНА  
 КАЛИНИНГРАДСКОЙ ОБЛАСТИ  
 муниципальное бюджетное  
 общеобразовательное учреждение  
 ГИМНАЗИЯ №7  
 г. Балтийск  
 238520, Калининградская область,  
 г. Балтийск, ул. Урицкого, д. 32,  
 тел./факс 3-02-98  
 ОКПО 56106325 ОГРН 1023902092961  
 ИНН/КПП 3901008836/390101001

на № \_\_\_\_\_ от \_\_\_\_\_

Т-19-03

1. А, Б, В 1б

17б.

2. А, Б 1б

3.	—	картофель	+	+	+	+	+
4.	←	помидор		+		+	+
		лук		+		+	+
5.		Б 1б салат		+			+

об.

6. В 1б

7. Прорезишная ткань об

8. А об

9. Б, Г. 1б

10. А об

11. 1-В 2-А 3-Б 1б

12. В 1б

13. Г 1б

14. Ст - Полуобхват талии

Сб - Полуобхват бедер

Он - обхват низа

Лш - Полуобхват шеи 1б

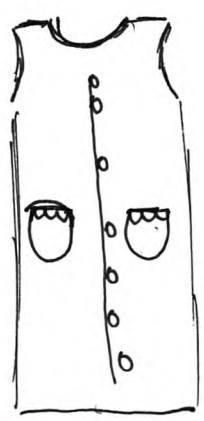
15. А; Б; Г об

16. Б. об

17. Б 1б 18. А 1б

19. ~~18~~ 1-Г; 2-А; 3-В; 4-Б. 1б

20.



6б.

Российская Федерация  
 УПРАВЛЕНИЕ ОБРАЗОВАНИЯ АДМИНИСТРАЦИИ  
 БАЛТИЙСКОГО МУНИЦИПАЛЬНОГО РАЙОНА  
 КАЛИНИНГРАДСКОЙ ОБЛАСТИ  
 муниципальное бюджетное  
 общеобразовательное учреждение  
 ГИМНАЗИЯ №7  
 г. Балтийск  
 238520, Калининградская область,  
 г. Балтийск, ул. Ушакова, д. 32,  
 тел./факс 3-02-98  
 ОКПО 56106325 ОГРН 1023902092961  
 ИНН/КПП 3901008836/390101001

№ \_\_\_\_\_  
 на № \_\_\_\_\_ от \_\_\_\_\_

1. А), Б), Д) 1б.

2. А), Б), Г) 1б.

3. лапшовый карман (лавер) 0б.

4	шовцы	сортир.	найма	ошибка	прямая	нарезка
к прорезь	+	+	+	+	+	+
полукруг	+	+	+	+	+	+
лук	+	+	+	+	+	+
слож	+	+	+	+	+	+

5. Б) 1б

6. В) 0б

7. серая, легко рвущаяся ткань 0б.

8. А) 0б

9. Б) 1б

10. Б) 1б

11. 1-В, 2А, 3-Б 1б

12. В) 1б

13. Б) 0б

14. х талии, а бедер, обхват плеч, и шеи 1б

15. В), Д), Е) 1б

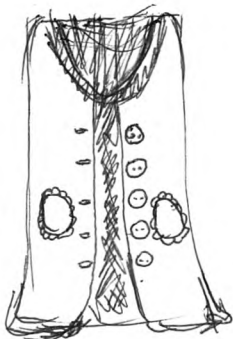
16. А) 1б

17. Б) 1б

18. А) 1б

19. 1-Г, 2-А, 3-В, 4-Б 1б

20



1б  
 1б  
 1б  
 1б  
 1б

Российская Федерация  
 УПРАВЛЕНИЕ ОБРАЗОВАНИЯ АДМИНИСТРАЦИИ  
 БАЛТИЙСКОГО МУНИЦИПАЛЬНОГО РАЙОНА  
 КАЛИНИНГРАДСКОЙ ОБЛАСТИ  
 муниципальное бюджетное  
 общеобразовательное учреждение  
 ГИМНАЗИЯ №7  
 г. Балтийска  
 238520, Калининградская область,  
 г. Балтийск, ул. Ушакова, д. 32,  
 тел./факс 3-02-98  
 ОКПО 56105325 ОГРН 1023902092961  
 ИНН/КПП 3901008836/390101001  
 № \_\_\_\_\_  
 на № \_\_\_\_\_ от \_\_\_\_\_

№1 - Б об

№2 - П об

№3 - Дешвки /ошивковое об

№4

овоцы	сортировка	мойка	ошметка	прошивка	карежа
картофель	+	+	+	+	+
помидор	+	+			+
лук	+	* -	+		+
чеснок	+	+		+	-

об.

№5-Б об

№6-П об

№7-белая ткань об

№8-А об

№9-Б об

№10-П об

№11 - 1-Б; 2-А; 3-Б. об

№12 В об

№13 Б об

№14 Ст-полуобхват талии

Сб-полуобхват бедер

Дш- ~~бх~~ ширина плеч

Сш-полуобхват шеи об

№15 В; П; Дш: об

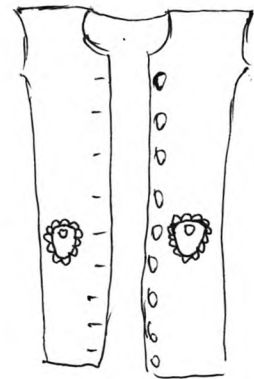
№16 А об

№17 А об

№18 А об

№19 1-П; 2-А; 3-Б; 4-Б об

№20



об

об

об

об

об

об